

LORACON

INDUSTRIEL



Espaces locatifs - Space for lease: 50 000 à 115 000 pi. ca.

213 Boul. Industriel, Châteauguay. QC.

LORACON

INDUSTRIEL



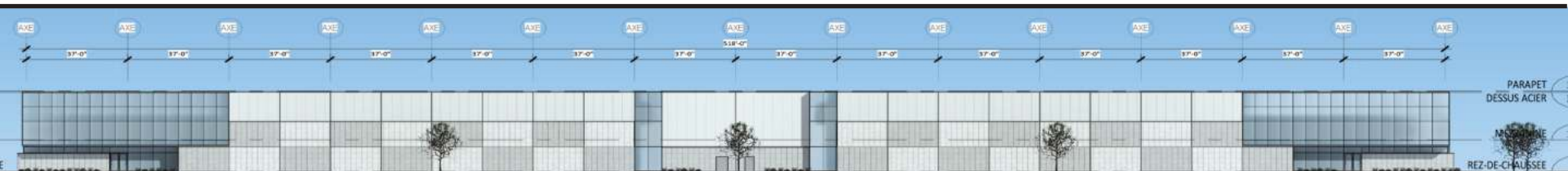
FAITS SAILLANTS:

- Projet “Clé en main”
- Terrain 282,890 pi.ca.
- Hauteur libre 36’
- Zonage: Industriel léger et commercial
- Accès facile de l’A30

HIGHLIGHTS:

- Turnkey project
- Land 282,890 sq.ft.
- Clear height 36’
- Zoning: Light Industrial & commercial
- Easy acces from A30

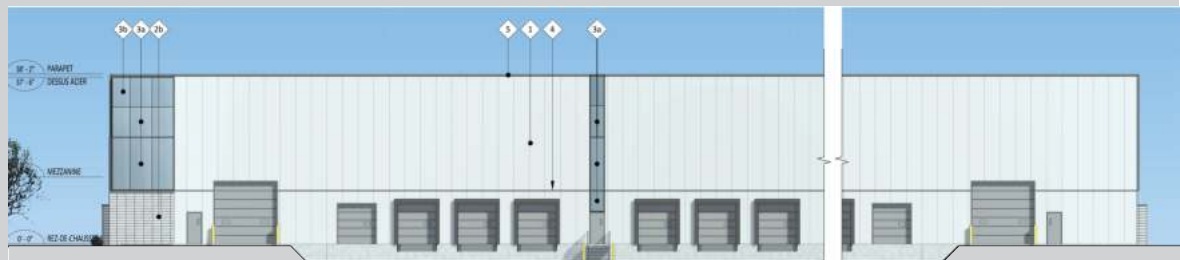




ÉLÉVATION AVANT | FRONT ELEVATION | Boul. Industriel



ÉLÉVATION AVANT | FRONT ELEVATION | Boul. Pierre-Boursier

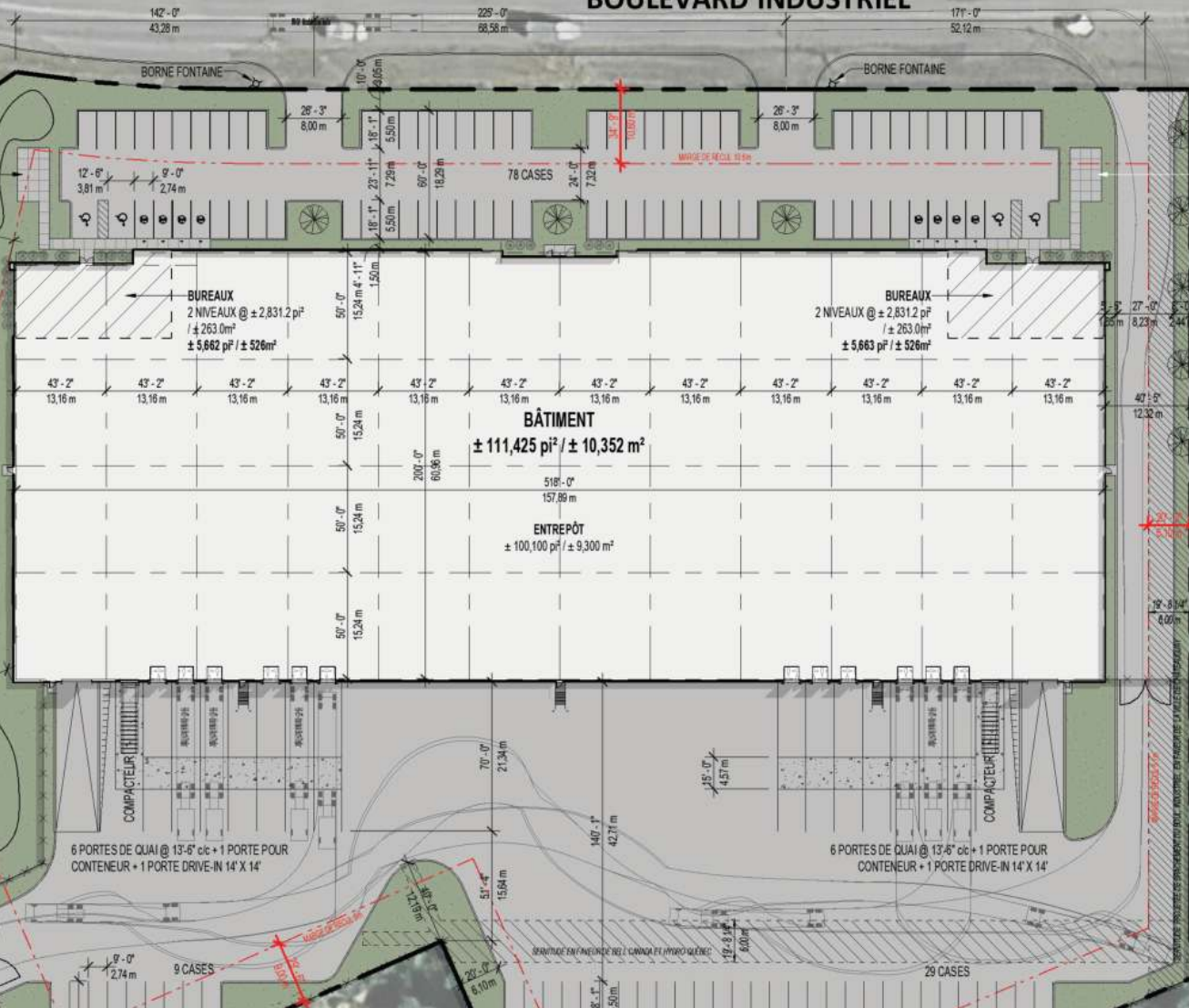


ÉLÉVATION ARRIÈRE | BACK ELEVATION

BOULEVARD INDUSTRIEL

BOULEVARD PIERRE-BOURSIER

CLÔTURE GALVANISÉE EN MAILLES DE CHAINES COMPLÈTE AVEC COUVERTURE EN VINYLE DE COULEUR GRIS S'AGENCER AU BÂTIMENT.



TERRASSE EN BÉTON 25'X15'

PARTIE DU BÂTIMENT LA PLUS AVANCÉE

CLÔTURE : CLÔTURE GALVANISÉE EN MAILLES DE CHAINES 6'-0" DE HAUT COMPLÈTE AVEC COUVERTURE D'UN TREILLIS AVEC LATTES EN VINYLE DE COULEUR GRIS PÂLE POUR S'AGENCER AU BÂTIMENT.



LORACON

INDUSTRIEL



Pour plus informations /// For more info:

Ugo Cianciulli

Directeur Développement Immobilier

514.355.0088 # 420 /// ugo@loracon.com

Loracón Construction - 9120 rue Pascal-Gagnon, Montréal, Québec. H1P 2X4